

BAROMÈTRE SÉCURITÉ DU PERSONNEL EN INTERVENTION

NOVEMBRE 2025

14 accidents
dont **3** accidents corporels

11 matériels heurtés
3 salariés heurtés blessés

JANV-NOV 2025

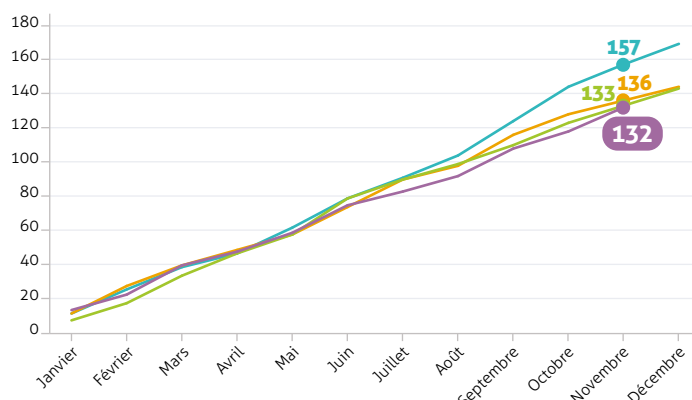
132 accidents
dont **11** accidents corporels

6 salariés heurtés
12 blessés

127 matériels heurtés
dont **69** flèches lumineuses
33 fourgons
25 autres véhicules d'intervention

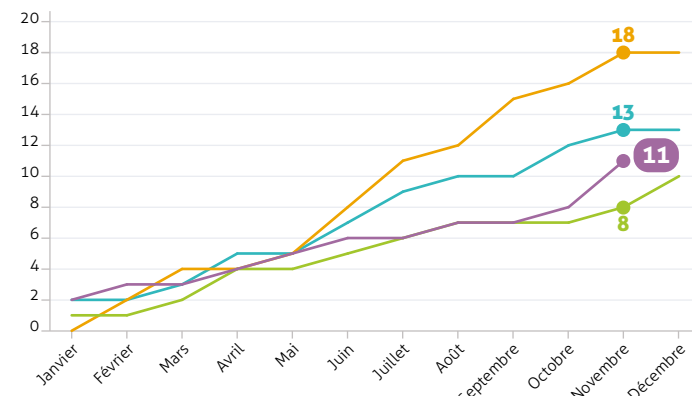
CUMUL MENSUEL DES ACCIDENTS MATÉRIELS ET CORPORELS DU PERSONNEL EN INTERVENTION

	2022	2023	2024	2025
Janvier	12	12	8	14
Février	26	28	18	23
Mars	39	40	34	40
Avril	47	49	47	48
Mai	62	58	58	59
Juin	79	74	79	75
Juillet	91	90	90	83
Août	104	98	99	92
Septembre	124	116	110	108
Octobre	144	128	123	118
Novembre	157	136	133	132
Décembre	169	144	143	



CUMUL MENSUEL DES ACCIDENTS CORPORELS DU PERSONNEL EN INTERVENTION

	2022	2023	2024	2025
Janvier	2	0	1	2
Février	2	2	1	3
Mars	3	4	2	3
Avril	5	4	4	4
Mai	5	5	4	5
Juin	7	8	5	6
Juillet	9	11	6	6
Août	10	12	7	7
Septembre	10	15	7	7
Octobre	12	16	7	8
Novembre	13	18	8	11
Décembre	13	18	10	



CUMUL MENSUEL DES ACCIDENTS MATÉRIELS DU PERSONNEL EN INTERVENTION

	2022	2023	2024	2025
Janvier	10	12	7	12
Février	24	26	17	20
Mars	36	36	32	37
Avril	42	45	43	44
Mai	57	53	54	54
Juin	72	66	74	69
Juillet	82	79	84	77
Août	94	86	92	85
Septembre	114	101	103	101
Octobre	132	112	116	110
Novembre	144	118	125	121
Décembre	156	126	133	

