

BAROMÈTRE SÉCURITÉ DU PERSONNEL EN INTERVENTION

NOVEMBRE 2024

9 accidents
dont **1** accident corporel

9 matériels heurtés

1 blessé

JANV-NOV 2024

132 accidents
dont **8** accidents corporels

8 salariés heurtés

2 tués **10** blessés

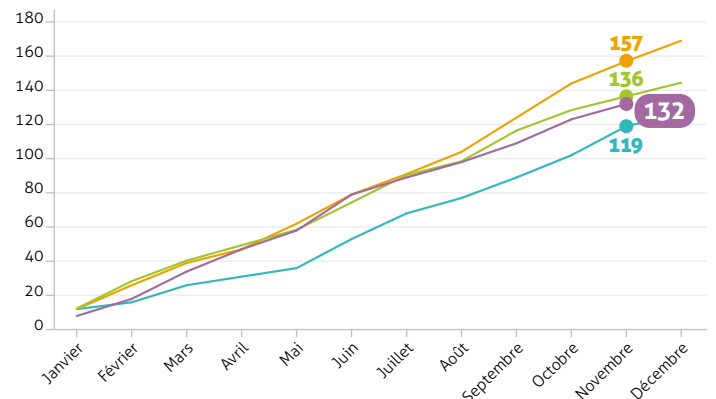
131 matériels heurtés
dont **73** flèches lumineuses

33 fourgons

25 autres véhicules d'intervention

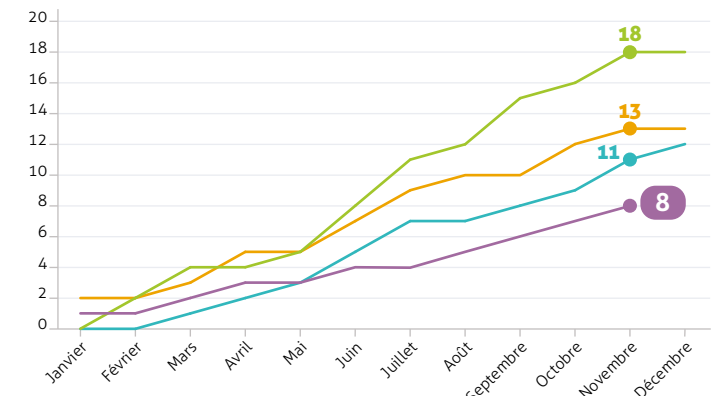
CUMUL MENSUEL DES ACCIDENTS MATÉRIELS ET CORPORELS DU PERSONNEL EN INTERVENTION

	2021	2022	2023	2024
Janvier	12	12	12	8
Février	16	26	28	18
Mars	26	39	40	34
Avril	31	47	49	47
Mai	36	62	58	58
Juin	53	79	74	79
Juillet	68	91	90	89
Août	77	104	98	98
Septembre	89	124	116	109
Octobre	102	144	128	123
Novembre	119	157	136	132
Décembre	126	169	144	



CUMUL MENSUEL DES ACCIDENTS CORPORELS DU PERSONNEL EN INTERVENTION

	2021	2022	2023	2024
Janvier	0	2	0	1
Février	0	2	2	1
Mars	1	3	4	2
Avril	2	5	4	4
Mai	3	5	5	4
Juin	5	7	8	5
Juillet	7	9	11	5
Août	7	10	12	6
Septembre	8	10	15	6
Octobre	9	12	16	7
Novembre	11	13	18	8
Décembre	12	13	18	



CUMUL MENSUEL DES ACCIDENTS MATÉRIELS DU PERSONNEL EN INTERVENTION

	2021	2022	2023	2024
Janvier	12	10	12	7
Février	16	24	26	17
Mars	25	36	36	32
Avril	29	42	45	43
Mai	33	57	53	54
Juin	48	72	66	74
Juillet	61	82	79	84
Août	70	94	86	92
Septembre	81	114	101	103
Octobre	93	132	112	116
Novembre	108	144	118	124
Décembre	114	156	126	

